



RENCONTRE ANNUELLE DES *Nébergers touristiques*

JEUDI 7 DÉCEMBRE 2023



PAYS DE
**SA
VER
NE**
TOURISME



Communauté de Communes
du Pays de Saverne



ORDRE du JOUR



Temps d'inclusion



« Travaux d'économie d'énergie et logement »



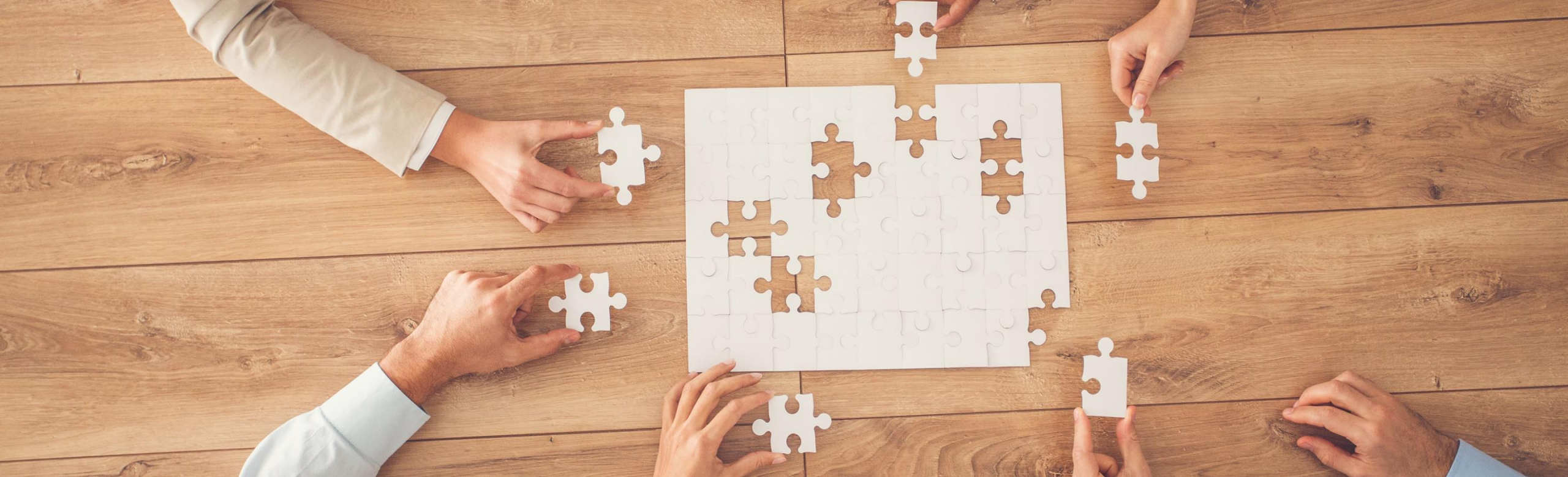
Actualités de la Taxe de séjour



La Gestion Relation Clients avec « Liesel »



Perspectives 2024



TEMPS D'INCLUSION





TRAVAUX D'ÉCONOMIE D'ÉNERGIE ET LOGEMENT



M. Anthony GONTARD – *Conseiller France Rénov'*



PAYS DE SAVERNE
PLAINE ET PLATEAU

vec



France
Rénov'

Le service public pour mieux
rénover mon habitat

Réduire et maîtriser la consommation énergétique de son meublé de tourisme

L'Espace France Rénov



Depuis le 1^{er} janvier 2022, France Rénov' constitue le **point d'entrée unique** pour tous les projets de travaux de rénovation énergétique et d'amélioration de l'habitat.

Un service public de **proximité**, traduit par un **parcours usager simplifié et harmonisé** grâce à la mise en place de :

Une plateforme web unique

france-renov.gouv.fr

Un numéro de téléphone unique

0 808 800 700

Conseillers France Rénov'

Au sein de plus de 450
Espaces Conseil France Rénov'

Mon Accompagnateur Rénov'

Opérateurs publics
ou acteurs privés agréés

Informer et orienter l'utilisateur

Accompagner l'utilisateur dans son projet

Les meublés de tourisme sont-ils soumis à l'interdiction de mise en location des passoires énergétiques ?

La réglementation sur la mise en location des meublés de tourisme

Depuis le 1er janvier 2023, le **diagnostic de performance énergétique (DPE)** fait partie des critères utilisés pour évaluer si un logement est décent. Un logement qui ne respecte pas le seuil de performance énergétique ne peut pas être proposé à la location et son loyer ne peut pas être augmenté.

Toutefois, **la location saisonnière (meublé touristique) n'est pas concernée par l'interdiction de location et le gel des loyers des passoires énergétiques**, comme expliqué dans la foire aux questions du ministère de la Transition écologique.

Le niveau de performance minimal pour caractériser la décence d'un logement ne s'applique qu'à un logement utilisé comme résidence principale par un locataire, d'après la réponse du 19 avril 2022 du ministère du logement.

Vers une évolution de la réglementation ?

☆ Vers l'interdiction de louer des meublés touristiques passoires thermiques

Les meublés de tourisme pourront désormais être soumis à l'interdiction progressive de mise en location des logements les plus énergivores. Néanmoins, le Gouvernement entend laisser le choix aux maires d'appliquer ou non cette nouvelle règle.

Les meublés touristiques rattrapés par l'interdiction de louer une passoire énergétique

🕒 21 juillet 2023 👤 📁 Rénovation

Location meublée touristique : des restrictions en vue

Le gouvernement dévoile plusieurs mesures pour mieux réguler les meublés touristiques

Alors qu'un projet de loi sur le sujet vient d'être reporté par la majorité présente à l'Assemblée, l'exécutif a notamment décidé de permettre aux communes d'appliquer aux meublés de tourisme énergivores « les mêmes règles d'interdiction de location » que pour les locations de longue durée.

La réglementation sur l'interdiction de la mise en location des passoires énergétiques

2023

Gel des loyers pour les passoires énergétiques, étiquettes F & G sur le DPE*



2025

Les logements de classe A à F peuvent être mis à la location (suppression étiquette G)



2028

Les logements de classe A à E peuvent être mis à la location (suppression étiquette F)



2034

Les logements de classe A à D peuvent être mis à la location (suppression étiquette E)



Le Diagnostic de Performance Energétique (DPE)

Sauf exception (voir article R. 126-15 du Code de la Construction et de l'Habitation), **la réalisation d'un DPE est obligatoire à l'occasion de la vente d'un logement** ou d'un bâtiment, lors de la **signature d'un contrat de location d'un logement** ou d'un bâtiment d'habitation, ainsi que pour les bâtiments neufs.

La loi « Climat et Résilience » rend également **obligatoire la réalisation d'un DPE pour tous les bâtiments d'habitation collective**, à l'échelle du bâtiment, selon un calendrier échelonné :

- le 1er janvier 2024 pour les immeubles en monopropriété et pour les copropriétés de plus de 200 lots ;
- le 1er janvier 2025 pour les copropriétés entre 50 et 200 lots ;
- le 1er janvier 2026 pour les copropriétés d'au maximum 50 lots.

Le DPE doit être effectué à l'initiative du propriétaire du logement, à ses frais, qu'il s'agisse d'un propriétaire privé ou public.

Le Diagnostic de Performance Energétique (DPE)

Exemple de DPE, données fictives non représentatives

DPE diagnostic de performance énergétique (logement) n° : 2D20210532
 établi le : 12/07/2021
 valable jusqu'au : 12/07/2031

Ce document vous permet de savoir si votre logement est économe en énergie et préserve le climat. Il vous donne également des pistes pour améliorer ses performances et réduire vos factures. Pour en savoir plus : <url_gouv_guide_pédagogique>

adresse : 42 avenue de la République, 44000 Nantes
 type de bien : maison individuelle
 année de construction : 2003
 surface habitable : 150m²
 propriétaire : Jean Dupont
 adresse : place de la Mairie, 44000 Nantes

<photo du bien>

Performance énergétique

logement très performant

A B C D E F G

consommation (énergie primaire) : 216 kWh/m².an
 émissions : 52* kg CO₂/m².an

* Dont émissions de gaz à effet de serre

peu d'émissions de CO₂
 A B C D E F G
 émissions de CO₂ très importantes

passoire énergétique

logement extrêmement consommateur d'énergie

Ce logement émet 7 933 kg de CO₂ par an, soit l'équivalent de 41 107 km parcourus en voiture.
 Le niveau d'émissions dépend principalement des types d'énergies utilisées (bois, électricité, gaz, fioul, etc.)

Le niveau de consommation énergétique dépend de l'isolation du logement et de la performance des équipements.
 Pour l'améliorer, voir pages 4 à 6

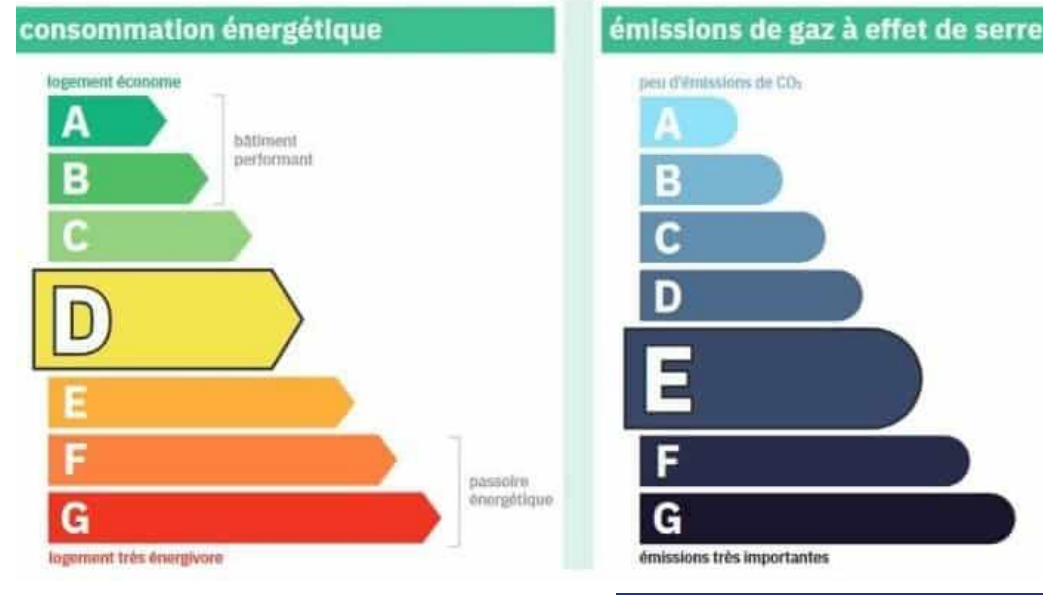
Estimation des coûts annuels d'énergie du logement

Les coûts sont estimés en fonction des caractéristiques de votre logement et pour une utilisation standard sur 5 usages (chauffage, eau chaude sanitaire, climatisation, éclairage, auxiliaires) voir p.3 pour voir les détails par poste.

entre 2620€ et 3560€ par an
 Prix moyens des énergies indexés au 1^{er} janvier 2021 (abonnements compris)

Comment réduire ma facture d'énergie ?
 voir p.3

Informations diagnostiqueur
 PM Diagnostics
 12 grande rue,
 44000 Nantes
 diagnostiqueur : Pierre Martin
 tel : 02 88 22 33 09
 email : Pierre@pm-diagnostics.fr
 n° de certification : FR410230 49
 organisme de certification : CERTIF 311



- Méthode de calcul harmonisée avec l'audit énergétique réglementaire depuis le 1^{er} juillet 2021 (méthode 3CL-DPE 2021), interdiction de la méthode sur facture.

**Comment réduire et maîtriser la consommation d'eau
et d'énergie de votre meublé de tourisme ?**

Réduire et maîtriser la facture d'électricité/de gaz



Définir un forfait fixe (quelle que soit la quantité de gaz ou d'électricité utilisée durant le séjour)

Ce forfait est inclus dans le loyer mais avec la hausse du coût de l'énergie, une solution intermédiaire se développe : **inclure dans son contrat de location un forfait de consommation** à ne pas dépasser afin de limiter les abus.

Exemple de clause

« Une consommation d'électricité est incluse dans le loyer sur la base d'une consommation hebdomadaire de XX kWh en été et XX kWh en hiver. Dans le cas d'un dépassement de ce forfait lors du relevé de compteur, le bailleur se réserve le droit de demander au preneur le règlement de la différence sur la base de 0,17€/kWh (tarif en vigueur en 2024 sur notre contrat de fourniture d'énergie XXX) »

Il est possible de faire de même pour le gaz et l'eau. Pour le chauffage au bois ou aux granulés, vous pouvez aussi indiquer une quantité maxi à ne pas dépasser et le tarif du sac ou du stère supplémentaire.



Facturer au réel

En effectuant un premier relevé du compteur avec le locataire lors du check-in, et un second au moment du check-out, sans oublier d'inclure une clause spécifique dans votre contrat de location (sans cette clause, la rétrocession serait considérée comme interdite)

Connaître la consommation énergétique durant le séjour des locataires



Linky



Gazpar



Connaître la consommation énergétique durant le séjour des locataires



Réduire et sensibiliser les locataires sur la consommation d'énergie durant le séjour



Les impliquer financièrement avec la facture au réel ou le forfait fixe à ne pas dépasser



Afficher dans votre location ou faire figurer dans votre livret d'accueil les recommandations de l'ADEME

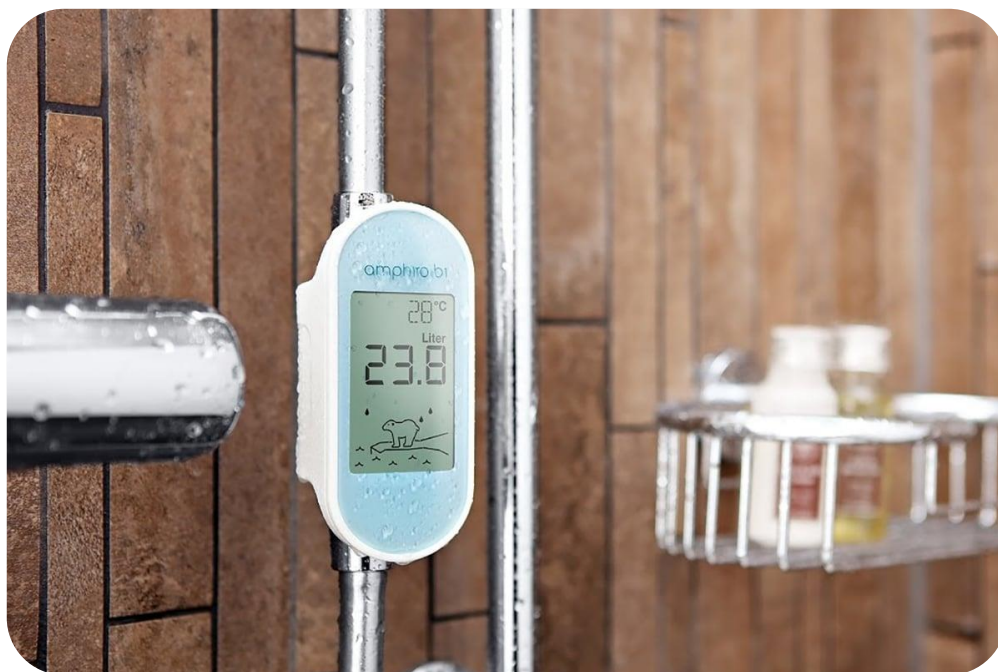


Mettre en place un éclairage adapté pour chaque pièce



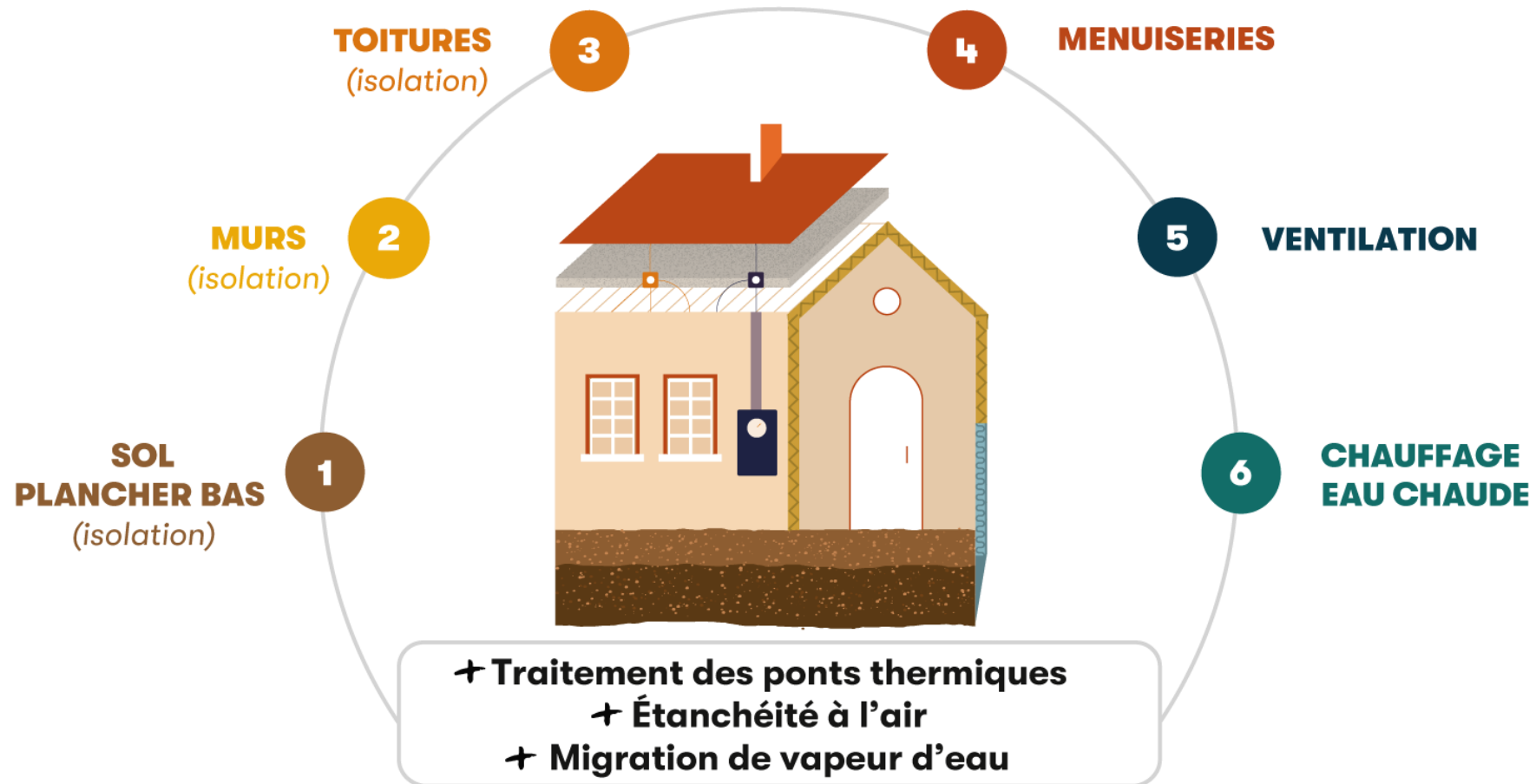
Mettre à disposition des appareils électroménagers à faibles consommations d'eau et d'énergie

Réduire et sensibiliser les locataires sur la consommation d'eau durant le séjour

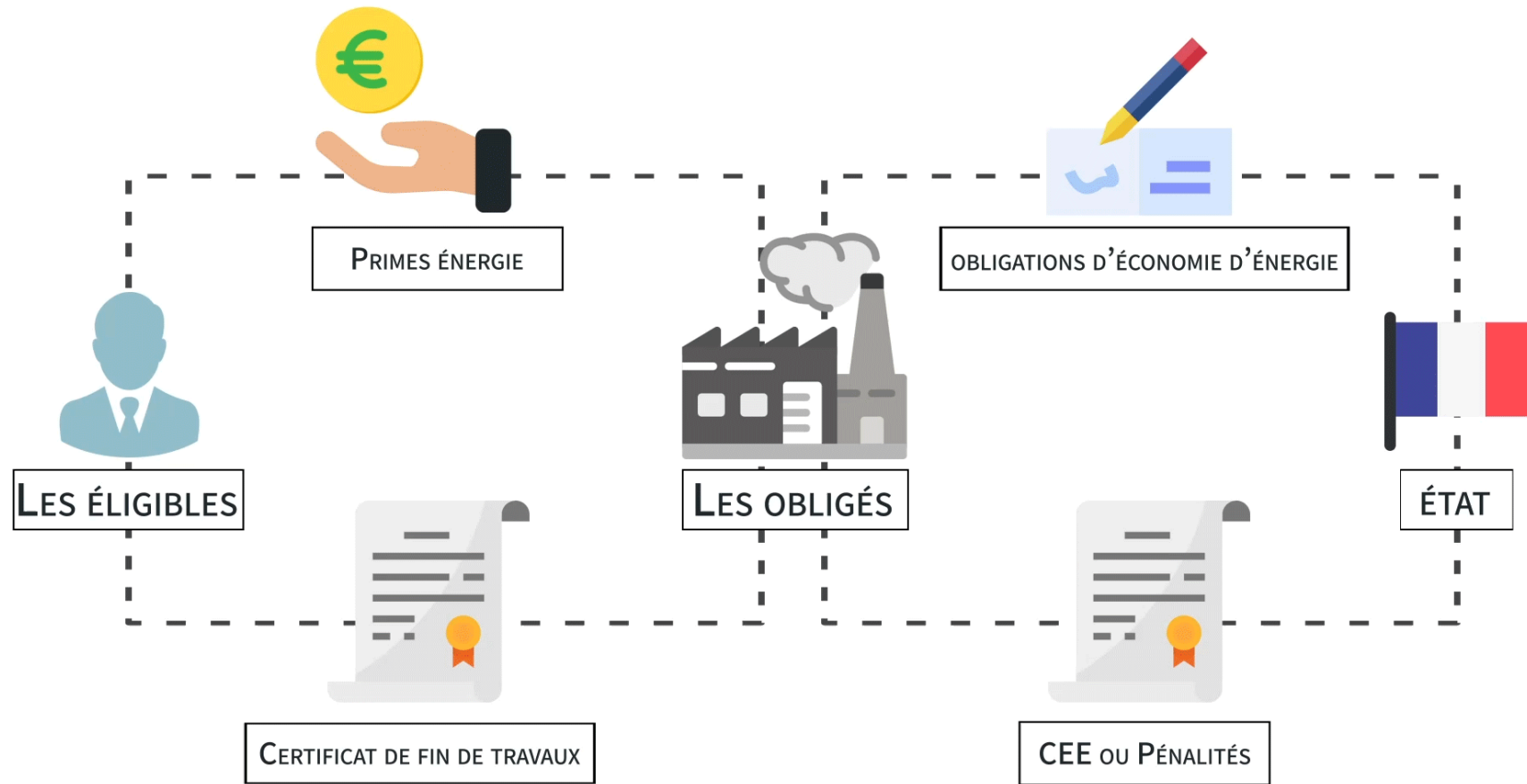


**Comment aborder un projet de rénovation
énergétique de votre meublé de tourisme ?**

Les étapes pour un projet de rénovation énergétique réussi



Le dispositif des Certificats d'Economie d'Énergie (CEE)



France Rénov au Pays de Saverne, Plaine et Plateau



Pays de Saverne, plaine et plateau

[16 rue du Zornhoff - 67700 Saverne](#) ↗

Coordonnées

[03 74 47 10 34](tel:0374471034)

inforeno.paysdesaverne@oktave.fr ↗

francerenov.reservio.com ↗



TAXE DE SÉJOUR



- ❖ Tendances saison 2023
- ❖ Tarifs 2024 et 2025
- ❖ Astuce Taxe



Rétrospective

2019 à 2023 en quelques chiffres :

(données 2023 = arrêtées au 04/12/23)

- Nuitées

	2019	2020	2021	2022	Tendance 2023
TOTAL	159.142	77.425	120.485	185.579	151.045
Dont Opé. Num	21.389	16.884	24.712	41.271	16.084

Annotations: -51,4% (2019-2020), 13% (2020-2021), 20,5% (2021-2022), 22,2% (2022-2023)

- Montants Taxe

	2019	2020	2021	2022	Tendance 2023
TOTAL	106.077 €	52.615 €	78.502 €	117.981 €	92.825 €
Dont ON	19.250 €	14.445 €	20.865 €	33.561 €	15.075 €

Annotation: 28% (2022-2023)

- Hébergements

	2019	2020	2021	2022	Tendance 2023
TOTAL	121	115	123	134	148
Dont meublés	68,6%	69,6%	72,4%	75,4%	77,7%

Tarifs 2024 et 2025

- Tarification 2024
 - *Pas de changement*

- Tarification 2025

Catégories d'hébergements	Tarif taxe (*)
Palaces	4,40 €
Hôtels de tourisme 5 étoiles, résidences de tourisme 5 étoiles, meublés de tourisme 5 étoiles	1,50 €
Hôtels de tourisme 4 étoiles, résidences de tourisme 4 étoiles, meublés de tourisme 4 étoiles	1,20 €
Hôtels de tourisme 3 étoiles, résidences de tourisme 3 étoiles, meublés de tourisme 3 étoiles	1,00 €
Hôtels de tourisme 2 étoiles, résidences de tourisme 2 étoiles, meublés de tourisme 2 étoiles, villages de vacances 4 et 5 étoiles	0,80 €
Hôtels de tourisme 1 étoile, résidences de tourisme 1 étoile, meublés de tourisme 1 étoile, villages de vacances 1,2 et 3 étoiles, chambres d'hôtes, auberges collectives	0,80 €
Terrains de camping et terrains de caravanage classés en 3,4 et 5 étoiles et tout autre terrain d'hébergement de plein air de caractéristiques équivalentes, emplacements dans des aires de camping-cars et des parcs de stationnement touristiques par tranche de 24 heures	0,50 €
Terrains de camping et terrains de caravanage classés en 1 et 2 étoiles et tout autre terrain d'hébergement de plein air de caractéristiques équivalentes, ports de plaisance	0,22 €
Hébergements en attente de classement ou sans classement, à l'exception des autres catégories d'hébergements mentionnées ci-dessus (tarif proportionnel au coût de la nuitée)	3,00 % + taxe additionnelle

1,80 €
 1,50 €
 1,10 €
 0,90 €
 4%

i

Avantages au classement :


- **Reconnaissance officielle** et d'une cohérence nationale et internationale de la qualité de sa location ;
- **Abattement fiscal** plus intéressant (71%) ;
- Assurance pour les clientèles d'un **niveau de qualité** du logement et la garantie de la conformité à des normes et des équipements ;
- **Promotion** par le biais des organismes de tourisme locaux, départementaux et régionaux ;
- **Aides régionales** à la création (4* et 5*), et accès à des **démarches de qualité thématiques** (accueil vélo...)
- Possibilité d'apposer un panonceau réglementaire (payant) agréé par le Ministère du Tourisme
- Possibilité d'être agréé "Prestataire Chèque-Vacances" auprès de l'ANCV


(*) Taxe additionnelle incluse de 10 % au bénéfice de la Collectivité européenne d'Alsace.



Astuce Taxe

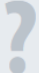
➤ Les documents de référence sur mon espace personnel

JE DÉCLARE JE PAYE EN LIGNE [Revenir à l'administration](#)



COMMUNAUTÉ DE COMMUNES DU PAYS DE SAVERNE

- TABLEAU DE BORD
- MES HÉBERGEMENTS
- MES DÉCLARATIONS
- MES RÈGLEMENTS
- MES ÉTATS RÉCAPITULATIFS
- MES DEMANDES
- MES DOCUMENTS**
- MON SIMULATEUR
- PORTAIL D'INFORMATIONS

 **UNE QUESTION**

MES DOCUMENTS

DOCUMENTS D'INFORMATION SUR LA TAXE DE SÉJOUR

Nom du document	Créé le	Action
Guide de la facturation des tarifs fixes.pdf <small>Tarifs 2024 et 2025</small>	14/11/2023	TÉLÉCHARGER
Guide de la facturation du tarif proportionnel.pdf	14/11/2023	TÉLÉCHARGER
Affiche des tarifs fixes.pdf	14/11/2023	TÉLÉCHARGER
Affiche du tarif proportionnel.pdf	14/11/2023	TÉLÉCHARGER
Guide de la télédéclaration.pdf	14/11/2023	TÉLÉCHARGER
Tarifs applicables au 01/01/2024	14/11/2023	TÉLÉCHARGER
TARIFS 2023 - délibération applicable au 01/01/2023	15/11/2022	TÉLÉCHARGER
Guide de la télédéclaration 2020	14/01/2020	TÉLÉCHARGER
RIB reversement	02/07/2019	TÉLÉCHARGER
Aide à l'activation du compte hébergeur	02/04/2019	TÉLÉCHARGER
Guide Propriétaire de meublé de tourisme - Ministère du Logement	19/09/2023	TÉLÉCHARGER
Guide DGFIP Loueur meublé non professionnel	22/05/2023	TÉLÉCHARGER
Dépliant DGFIP Loueurs en meublé non professionnels	22/05/2023	TÉLÉCHARGER



LA GESTION RELATION CLIENT (GRC) AVEC « LIESEL »





Fidélisation Client

Gestion de la relation client Alsace



Office de tourisme & du commerce du Pays de Saverne
SAESSOLSHEIM - 7 décembre 2023



Office de Tourisme
& du Commerce
du Pays de Saverne





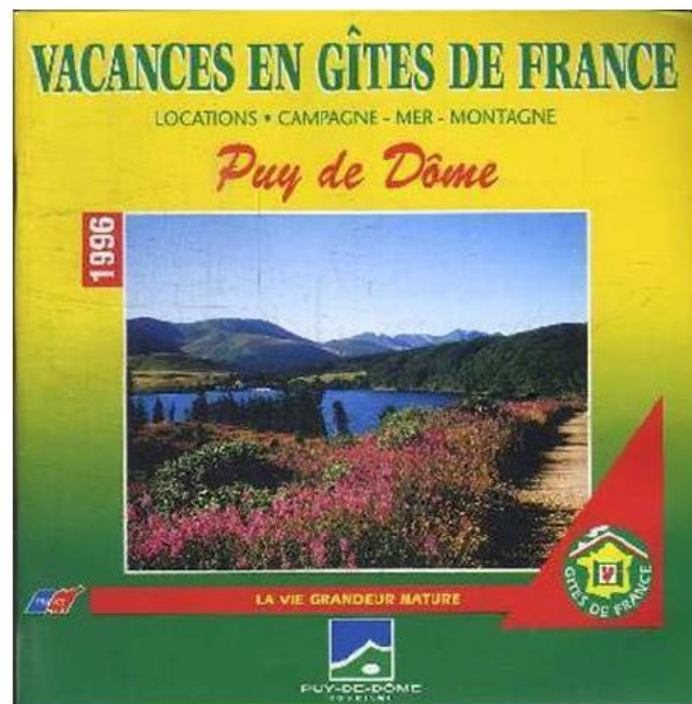
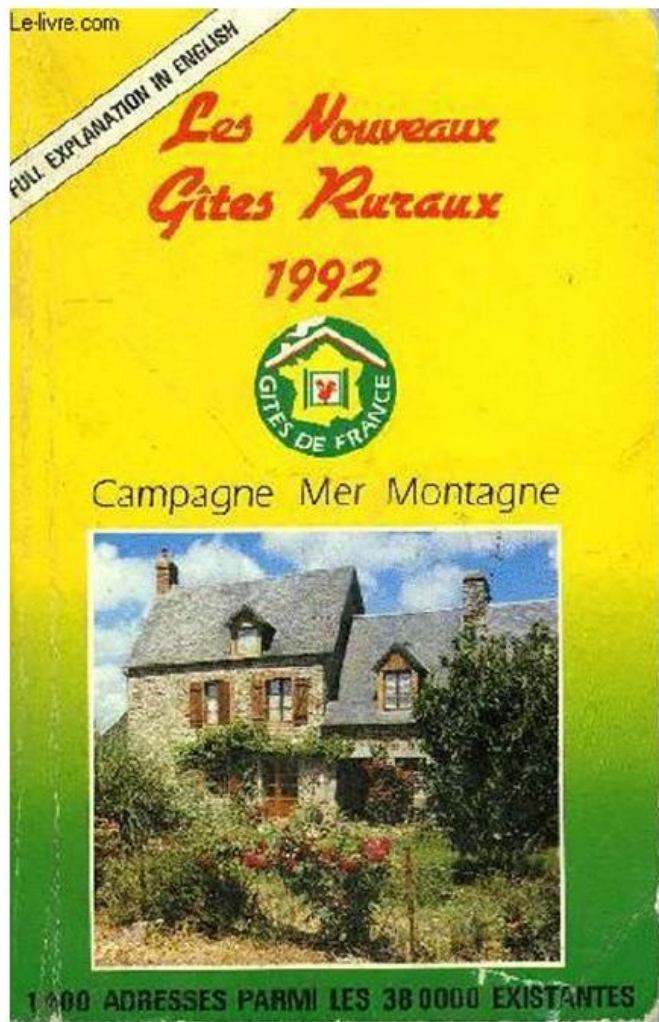
Définition

La **G**estion de la **R**elation **C**lient c'est :

Ensemble des outils et techniques
destinés à capter, traiter, analyser
les informations relatives aux clients et aux
prospects,
dans le but de les **fidéliser**
en leur offrant ou proposant des services.

Source : Wikipedia

Hier, la relation client





Demain



Demain



La question :

Je cherche un voyage en famille (2 adultes et 2 enfants de 7 et 10 ans), proche de la nature, à la rencontre des habitants. Distance de l'Alsace maximum 5h. Aller retour en voiture. Pas trop de déplacements sur place. Animations pour les enfants. possibilité de repas sur le site d'hébergement

Demain



Je vous recommande de visiter la région de la Franche-Comté, qui se trouve à moins de 5 heures de route de l'Alsace et offre de nombreuses options de voyage en famille proche de la nature. Voici quelques suggestions :

- **Le Parc naturel régional du Haut-Jura** : Situé dans les montagnes du Jura, ce parc offre de nombreuses possibilités de randonnée pour toute la famille. Il y a également des visites guidées pour apprendre sur la faune et la flore de la région. Il est possible de séjourner dans des gîtes ruraux ou des campings.
- **Le Pays des Lacs** : Cette région est connue pour ses lacs et ses rivières. Vous pourrez y pratiquer des activités nautiques comme la baignade, le canoë, le pédalo, etc. Il y a également des sentiers de randonnée pour les familles et des activités culturelles pour découvrir les traditions locales. Vous pouvez séjourner dans des hébergements en bord de lac ou des campings.
- **Les grottes de Baume-les-Messieurs** : C'est un ensemble de grottes situé dans le Jura, près de Lons-le-Saunier. Les enfants seront émerveillés par les stalactites et les stalagmites. Il est possible de visiter les grottes avec un guide. Vous pouvez séjourner dans un hôtel ou un gîte dans les environs.
- **Les Échelles de la Mort** : C'est un itinéraire de randonnée situé dans le Doubs, près de la Suisse. Les enfants seront ravis de découvrir les anciennes échelles qui servaient à transporter des matériaux dans les montagnes. Vous pouvez séjourner dans un gîte rural ou un camping dans les environs.

Il y a bien sûr de nombreuses autres options de voyage en famille dans la région, mais j'espère que ces suggestions vous aideront à trouver l'option qui vous convient le mieux.

Bon voyage !



L'humain au centre de tout

Notre stratégie :

Le conseil personnalisé,
l'échange humain,
avec le soutien de la technologie



Pourquoi fidéliser ?

Fidéliser un client coûte

6 à 10 fois moins cher

que de conquérir un nouveau client



Pourquoi fidéliser ?

Les raisons d'abandon d'une marque :

l'absence de relation, le manque
de contact

68 % des consommateurs



Le cocktail de la fidélisation

Marque

Expérience client

Relation client

Fidélisation



La relation client en Alsace

C'est construire avec ses clients une relation :

- personnalisée ;
- émotionnelle ;
- profitable

L'Alsace personnifiée

LIESEL. ALSACE

Chaque jour, recevez 3 idées de sorties
POUR DES VACANCES RÉUSSIES

je m'inscris,
c'est gratuit !

Every day, get 3 outing ideas
for a great holiday.
Sign up now, it's free !

Erhalten Sie jeden Tag 3 Ausflugstipps
für einen gelungenen Urlaub.
Ich melde mich an, es ist kostenlos !

www.liesel.alsace

LIESEL. ALSACE

Mes idées de sorties
pour des vacances réussies !

www.liesel.alsace

LIESEL. ALSACE

Chaque jour, recevez 3 idées de sorties
POUR DES VACANCES RÉUSSIES

je m'inscris,
c'est gratuit !

Every day, get 3 outing ideas for a
great holiday.
Sign up now, it's free !

Erhalten Sie jeden Tag 3 Ausflugstipps
für einen gelungenen Urlaub.
Ich melde mich an, es ist kostenlos !

www.liesel.alsace



La relation client en Alsace

Différents moments :

- **avant** (se faire désirer, donner envie) ;
- **pendant** (qualité, expérience +, personnalisation) ;
- **après** (rester dans l'esprit, garder le contact, ...).

Dès le début de la relation ...

visit alsace

Rechercher par activité ou par coi

FR menu

Expériences

RETROUVER TOUTES LES EXPÉRIENCES →

Noël

7 EXPÉRIENCES INCONTOURNABLES POUR VIVRE LA MAGIE DE NOËL EN ALSACE

En famille

SPORTS D'HIVER : EXPLOREZ DE NOUVELLES SENSATIONS



LE CONSEIL DE

Liesel

Elle sillonne la région en quête de coups de cœur et de pépites à partager aux voyageurs. Restaurants typiques, visites insolites, grands événements ou petites fêtes de villages : Liesel se plie en quatre pour vous inspirer.

EN SAVOIR PLUS

visit alsace

Rechercher par activité ou par commune...

FR menu

CHÂTEAU DU HAUT-BARR

Page d'accueil > Châteaux d'Alsace > Château du Haut-Barr

DESCRIPTION

" Découvrez "L'Œil de l'Alsace", château médiéval du XIIe siècle et traversez le Pont du Diable célèbre par sa légende. Profitez de la superbe vue et tentez d'apercevoir la flèche de la cathédrale de Strasbourg ! "

À 5 minutes en voiture ou en 1 h 30 à pied du centre-ville, le Château du Haut-Barr, surnommé "L'Œil de l'Alsace", est construit sur trois rochers à 470 mètres d'altitude.

Château médiéval en ruine du XIIe siècle, il occupe une position stratégique entre le plateau torrain et la plaine d'Alsace.

Le château actuel fut édifié en 1583 par Jean de Manderscheid.

La passerelle du Pont du Diable, accessible par escalier, relie deux rochers.

Célèbre par sa légende, sa traversée est particulièrement impressionnante.

Profitez de la superbe vue et tentez d'apercevoir la flèche de la Cathédrale de Strasbourg !

OUVRIRE LA CARTE

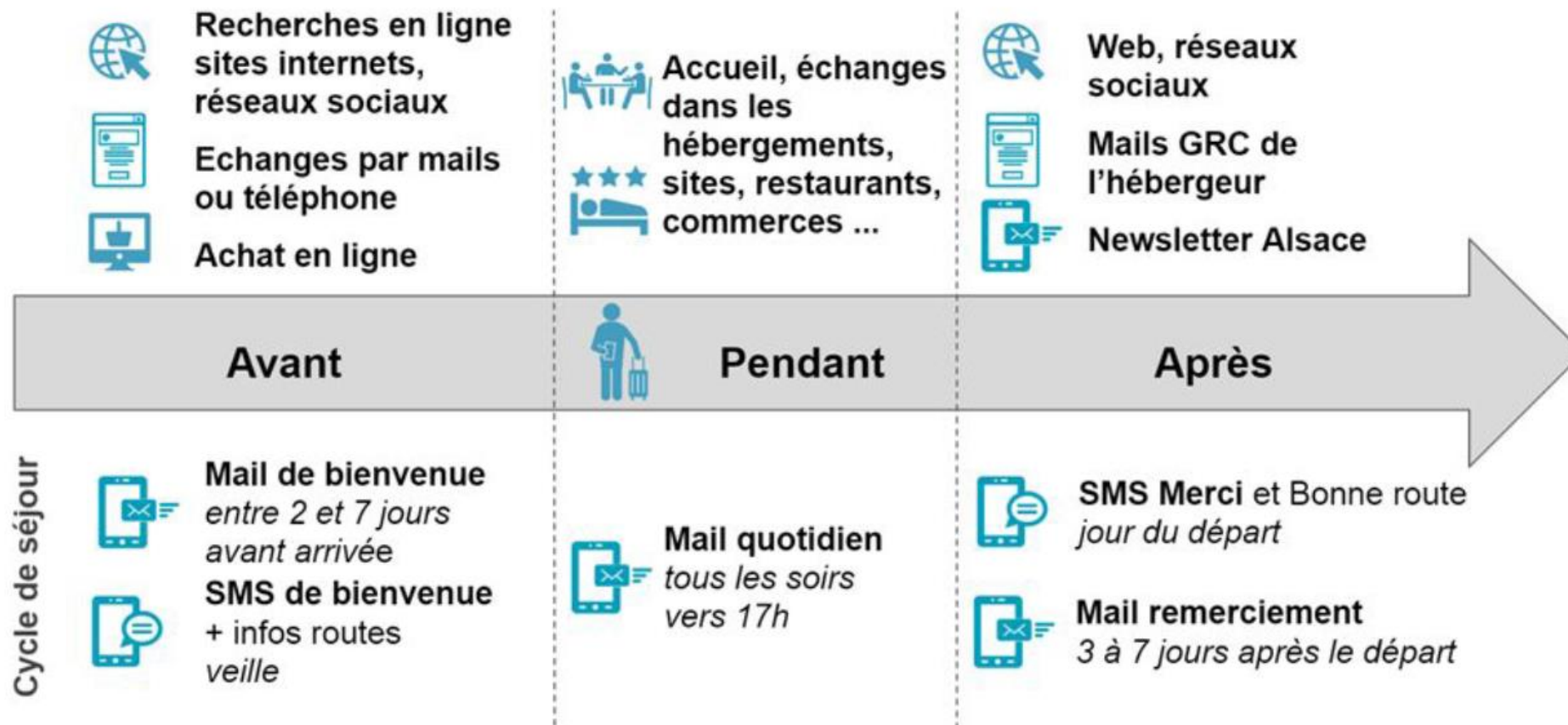
CHÂTEAU DU HAUT-BARR

D171
67700 Savema

NOUS APPELER

NOUS CONTACTER PAR E-MAIL

Et durant le séjour en Alsace



A quelques jours de son arrivée ...



Vous ne rêvez pas Fabrice.

Plus que quelques jours avant votre escapade en Alsace !

À vous les flammkucho gènéreuses, les road trips dans les vignes et les secrets d'Histoire.

En attendant, voici un avant-goût de ce qui vous attend.

Liesel



Bienvenue au Pays de Saverne
Saverne

Niché entre la plaine alsacienne et le plateau lorrain, le Pays de Saverne ouvre ses portes aux amateurs de maisons anciennes, de monuments majestueux et de nature préservée. Situé au pied du Parc naturel régional des Vosges du Nord, classé Réserve mondiale de la Biosphère par l'Unesco, le Pays de Saverne est un lieu privilégié pour les amoureux de nature et de sport.

[Visiter dès maintenant](#)



Crèche remarquable
Hengwiller

Décor en authentique hommage à la beauté de la nature avec ponts, collines, vallons, cascades... dans un petit village aux charmes discrets invitant à la paix de Noël.

[J'y vais](#)



Féerie de Noël
Saverne

À la tombée de la nuit, les façades, les vitrines, les fenêtres et les sapins de la rue commerçante (Place Saint Nicolas à la gare) émerveillent petits et grands.

[Je découvre](#)



D'autres envies ?

Retrouvez tous mes coups de coeur pour vous accompagner pendant votre séjour en Alsace : incontournables, balades, rencontres, ...

[Je fais le plein d'idées](#)

Une question, un conseil ?
Contactez l'Office de Tourisme
du Pays de Saverne

Tel : +33 (0)3 88 91 80 47
Mail : contact@tourisme-saverne.fr
Site : www.tourisme-saverne.fr



Pendant le séjour...



Bonjour Fabrice,
Vous cherchez de quoi rendre demain exceptionnel ?
J'ai quelques idées 100% Alsace qui devraient vous plaire...
Prenez de quoi noter !
Hopla !
Liesel



Féerie de Noël
Saverny

À la tombée de la nuit, les façades, les vitrines, les fenêtres et les sapins de la rue commerçante (Place Saint Nicolas à la gare) émerveillent petits et grands.

[Je suis intéressé\(e\)](#)



Abbatiale Saint-Étienne
Marmoutier

Amateurs de belles églises ? Ne manquez pas de visiter cet édifice situé sur la route romane d'Alsace. L'abbatiale est l'une des plus remarquables à découvrir !

[J'y vais](#)



Batorama, découverte de
Strasbourg en bateau sur l'ill
Strasbourg

Bienvenue à bord ! Embarquez pour une balade au fil de l'eau et découvrez les sites incontournables de la capitale alsacienne.

[Je découvre](#)



D'autres envies ?

Retrouvez tous mes coups de coeur pour vous accompagner pendant votre séjour en Alsace : incontournables, balades, rencontres, ...

[Je fais le plein d'idées](#)

Une question, un conseil ? Contactez l'Office de Tourisme du Pays de Saverne

Tel : +33 (0)3 88 91 80 47
Mail : contact@tourisme-saverne.fr
Site : www.tourisme-saverne.fr

Partagez vos photos et faites rêver vos amis :
#VisitAlsace



Après son séjour...

[Gérer mes préférences](#)

[Version navigateur](#)



Bonjour `[[data:avizi_contact_firstname]]`,

Je veux tout savoir !

Balades, découvertes, dégustations : vous avez fait tant de choses chez nous...
Difficile de tout résumer, pas vrai ?

Le mieux c'est encore de nous partager vos meilleurs moments sur les réseaux sociaux
#VisitAlsace !

Et comme on dit chez nous : bis ball !

Liesel

Vous avez trouvé mes conseils utiles ?

N'hésitez pas à donner votre avis sur votre séjour [juste ici](#).

Et par sms



Et la possibilité d'envoyer des infos locales :

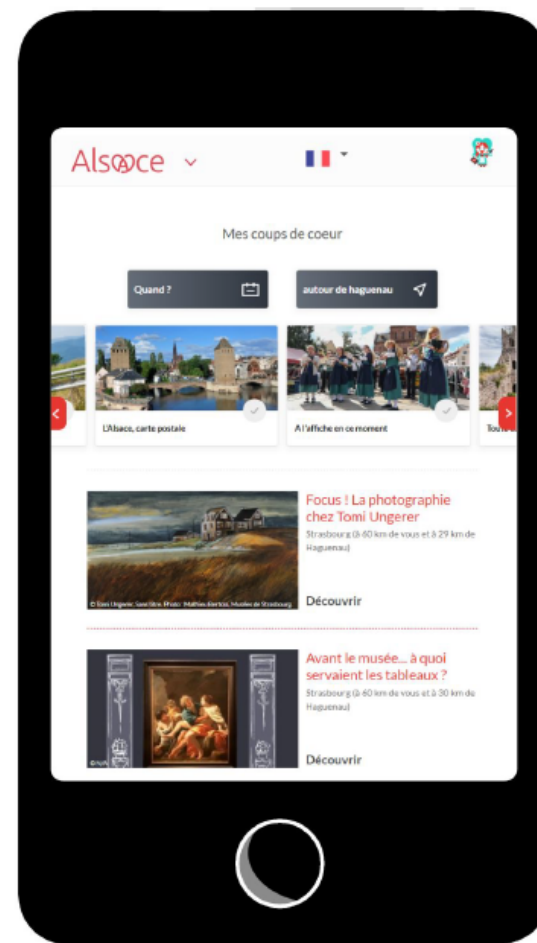
Retrouvez nous demain à 11h devant le château des Rohan pour un apéritif d'accueil, l'occasion de découvrir les animations de la semaine.

Envie de découvrir l'histoire de Saverne ? Venez, je vous emmène découvrir ses secrets. Rdv à 19h devant l'office de tourisme

Un site internet de séjour

www.liesel.alsace

- ★ Les coups de coeur du jour
- ★ 7 thématiques
- ★ Résultats géolocalisés
- ★ Toute l'Alsace
- ★ Des restaurants à proximité
- ★ Lien vers billetterie du site / activité
- ★ Trilingue



Et tout au long de l'année...



Noël en Alsace, l'événement préféré des petits et des grands !

Besoin d'une bonne dose de féerie ? Ça tombe bien, je sens déjà les effluves de vin chaud et le tintement de la cloche de mon amie Christkindel! ... mais oui, c'est bientôt Noël ! En Alsace, on voyage au pays du merveilleux, et ça fait du bien ! Cette année, j'ai rassemblé les meilleures adresses pour nous concocter un Noël sur-mesure : retrouver le plaisir de faire soi-même, faire de belles rencontres, oublier les soucis du quotidien. Hopla Gèle !*

*Christkindel est un personnage du Noël alsacien, toute de blanc vêtue et coiffée d'un voile, qui apparaît le soir de Noël.
*Allez hop !



Les mains dans la pâte Apprenez à confectionner vos douceurs de Noël !

À Sélestat, je vous emmène dans l'antre de la gourmandise : la Maison du Pain. Des bénévoles s'y impliquent avec passion pour vous faire découvrir les recettes traditionnelles qui leur sont chères. Dans la douce chaleur des fourneaux, Alain nous accueille de son rire tonitruant avec tout un savoir gourmand à nous transmettre : schnitzlaivvel, christolla, pains aux épices, bredale, rassurez-vous je ne vous demanderai pas de les prononcer, juste d'y goûter !

Mon coup de ♥

L'atelier de fabrication des mannele, ces petits bonshommes briochés que l'on déguste à la Saint-Nicolas dans toute l'Alsace. La pâte levée est facile à réaliser, sont divinement bon et c'est très amusant de façonner les membres de ce compagnon brioché. Moi, je croque toujours la tête en premier !

Je mets les mains dans la pâte !



Les cadeaux dans le sac Venez vous inspirer et ramener un bout d'Alsace pour Noël !

La magie de Noël en Alsace, c'est aussi s'imprégner des traditions ancestrales qui font battre le cœur de toute la région, et le mien ! Dès fin novembre, je vis cette effervescence avec émotion : musiques de Noël dans les rues, canivets* aux fenêtres, lumières féériques... Les artisans rivalisent avec les créations authentiques de chaque habitant et les ateliers thématiques foisonnent à cette période !

*Art populaire de découpe du papier, le canivet est un élément de décoration traditionnelle des maisons alsaciennes au moment de Noël.

Mon coup de ♥

Confectionner ma propre couronne de l'Avent. Imaginez pouvoir compter les jours qui s'écoulent jusqu'au réveillon ! Chaque dimanche, on allume une bougie sur cette couronne de branchages décorée d'oranges, de bâtons de cannelle ou rubans de soie. Un symbole de lumière qui trône chez toutes les familles alsaciennes.

Je participe à un atelier authentique !



Le cœur sur la main Sortez des sentiers battus et explorez les marchés de Noël des créateurs !

Suivez-moi, je vous emmène dénicher des décorations féériques, des créations authentiques, des cadeaux de Noël originaux, en privilégiant le fait-main sous le sapin. Comment ? En quettant les marchés de créateurs ! Papier, bois, bijoux, tissu, céramique, bougie, cuir, j'adore découvrir les talents locaux qui proposent un artisanat unique et écoresponsable.

Mon coup de ♥

Unique en France, le marché de Noël des musées et des créateurs d'Ottmarsheim propose les œuvres et créations d'une trentaine de musées et d'artisans-créateurs. Vous aimerez flâner au pied de la magnifique abbatale, écrin sublime pour un shopping de haute voltige. Ne le ratez pas cette année, il fête ses 20 ans !

Je fais scintiller mon Noël !



A la découverte des territoires...

L'occasion de :

- Faire découvrir **les richesses et atouts** de son territoire
- **Diffuser les flux** sur l'ensemble de l'Alsace
- Donner **envie de revenir**

Des clients satisfaits

- ★ Je fais de mes clients des ambassadeurs d'Alsace
- ★ Je leur donne envie d'en parler autour d'eux
- ★ Je les incite à revenir



Ils l'utilisent et ça cartonne !



**100% REMBOURSABLES
AVANT LE DÉPART**

Retrouvez-vous pour les fêtes !

**Réservez vos billets
dès maintenant**

TGV **inOUI** **ouigo** INTERCITÉS

La magie de Noël à portée de train

L'heure des retrouvailles a sonné !

Réservez dès maintenant vos billets de train TGV INOUI, OUIGO et INTERCITÉS pour les fêtes de fin d'année pour des voyages jusqu'au 04 janvier inclus⁽¹⁾.

[Je pars](#)

Alertes billets à tarifs préférentiels en avant-première.

Ils l'utilisent et ça cartonne !



Halloween bat son plein au Parc de Sainte-Croix !
SAINTE-CROIX FÊTE LES ORIGINES D'HALLOWEEN
Jusqu'au 01 novembre 2020

⚠ Réservation obligatoire pour la période d'Halloween
sauf pour les abonnés et les possesseurs de billets CE et prépayés

OFFRE SPÉCIALE HALLOWEEN

Achetez votre billet en ligne pour réserver votre place

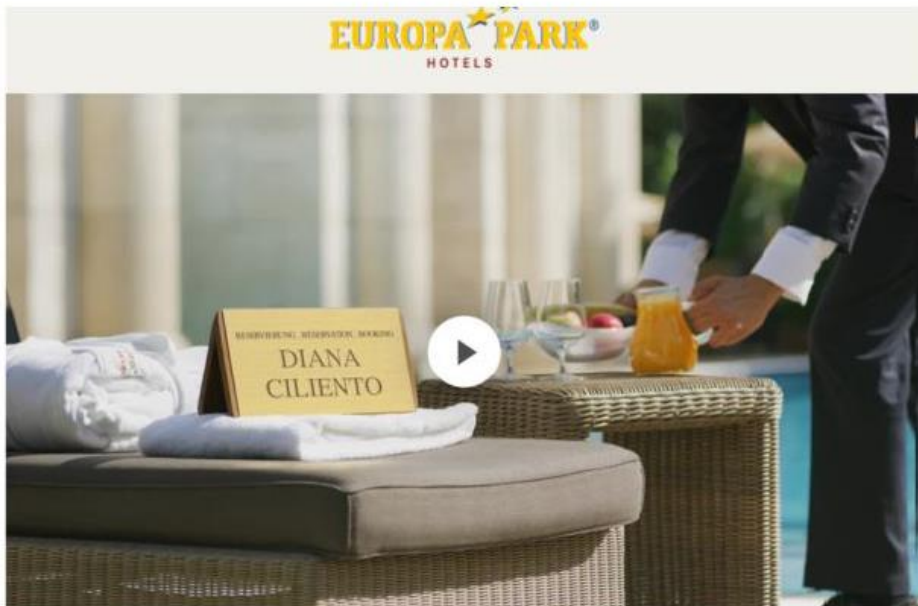
Entrée enfant (3-11ans) au tarif de **9€** au lieu de **48.50€**

Entrée adulte au tarif de **24,50€** au lieu de **26.50€**

Lancement de saison,
ouverture en
avant-première des
réservations pour les
hébergements insolites...



Ils l'utilisent et ça cartonne !



Vidéo de bienvenue personnalisée avant le séjour.

« VOUS AVEZ ENVIE DE JETER UN ŒIL EN COULISSES ? »

Tout le monde, sans aucune exception, met la main à la pâte pour vous concocter un séjour de rêve !

Oubliez votre quotidien – et action !

Ils l'utilisent et ça cartonne !



Propose des suggestions de visite avant le séjour

8 expériences

Classement des résultats (1)



★ 5,0 (122) · 2,5 heures
Visite de Strasbourg entre hauts lieux et petites curiosités
À partir de 30 € par personne



★ 5,0 (42) · 3 heures
Composez et enregistrez votre chanson facilement
À partir de 45 € par personne



★ 4,98 (96) · 2,5 heures
Visite historique et curiosités à pied de Strasbourg
À partir de 25 € par personne



★ 4,91 (11) · 2 heures
Découvrez les marchés de Noël de Strasbourg
À partir de 25 € par personne



★ 4,87 (61) · 3,5 heures
Tour Gastronomique de Strasbourg - repas complet cinq étapes
À partir de 89 € par personne



★ Nouveau · 1,5 heures
Strasbourg secret, à la découverte de la Krutenau
À partir de 15 € par personne



Alors, on y va ?

Et pourquoi pas nous ?

Nous pouvons faire aussi bien, voire mieux **grâce à l'expertise locale** des Offices de Tourisme.



En proposant ce service à mes touristes

- ★ Je rends service aux clients
- ★ Je propose un service ++
- ★ Mes clients ont le sentiment d'être privilégiés





Outils mis à disposition

- ★ Des encarts à intégrer dans vos mails de confirmation de réservation
- ★ Des cartes de visites
- ★ Des flyers
- ★ Des visuels à intégrer sur votre propre site web
- ★ Des widgets d'inscription
- ★ La possibilité de recevoir ces coups de coeur quotidiennement par mail



Des questions ?





LES ACTUS DU MOMENT !



Nouveaux locaux

Cloître des Récollets

4 Rue Poincaré, 67700 Saverne



LA FÉÉRIE DE NOËL





VOTRE CARTE CADEAU

Noël, Anniversaires, Pâques,
Saint-Valentin

aucune occasion n'est trop belle
pour offrir une carte cadeau
Shopping & Pays de Saverne !

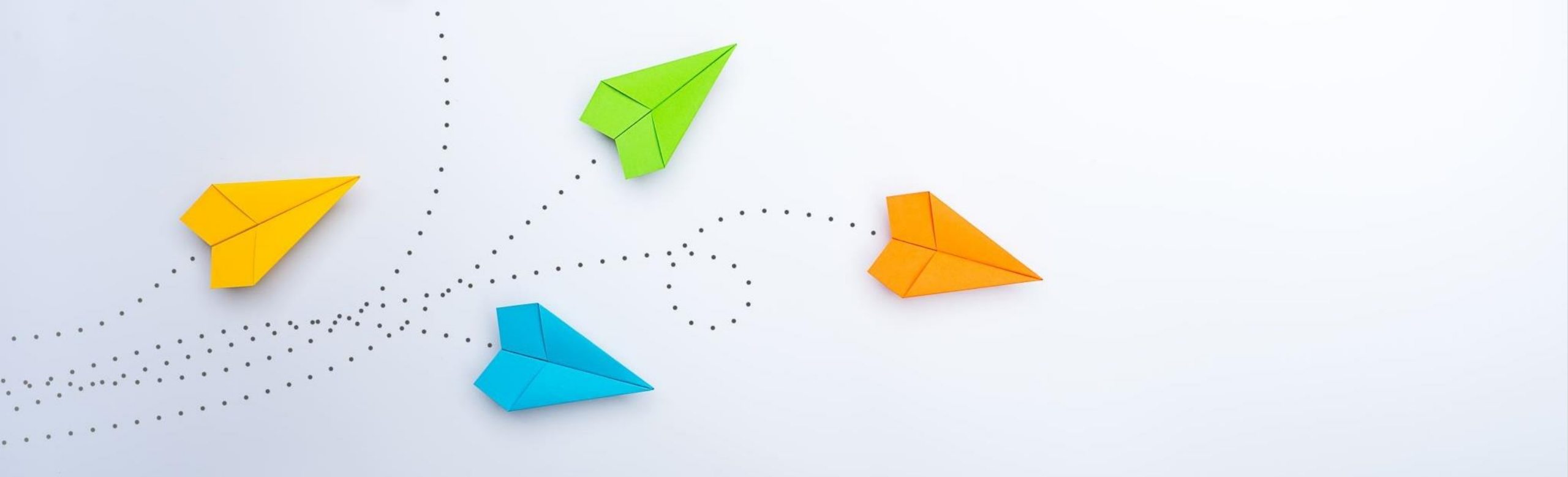




ACCUEIL PRESSE



Diffusion d'un reportage au JT – TF1 du Pays de Saverne le ... décembre 2023 à confirmer !



PERSPECTIVES 2024



- ❖ Tourisme
- ❖ Voie verte



NOUVELLE IDENTITÉ VISUELLE & PASS AVANTAGES



Magazine touristique



Carte postale illustrée

Disponible en boutique.



Magnet illustré

Disponible en boutique.



Pass Avantages

Certains sites sont encore ouverts !



Le Lab de l'OT



Se connecter

E-MAIL

MOT DE PASSE

Se connecter

[Mot de passe oublié ?](#)

Vous n'avez pas encore de compte ? [Contactez-nous](#)

[Mentions légales](#)
[Protection des données](#)

LE LAB DE L'OT

Bienvenue **Mélanie SITTER** dans le Lab de l'OT !

Cette rubrique est réservée aux partenaires ainsi qu'aux professionnels du tourisme désireux de nous rejoindre. Retrouvez les dernières nouveautés et les informations utiles pour votre activité touristique afin de mettre de la bonne surprise dans votre quotidien & dans celui de vos clients !

Actualités

Ressources

Demande de documents

Un service Wow !
POUR MES CLIENTS

LIESEL ALSACE
ET HOP, MES COUPS DE CŒUR JUSTE POUR VOUS

Bonjour, je suis Liesel !

Passionnée d'Alsace, je partage quotidiennement mes coups de coeur avec vos clients (incontournables, visites insolites, grands événements et petites fêtes de village) pour qu'ils profitent du meilleur de l'Alsace durant leur séjour. Proposez-leur de s'inscrire gratuitement... Ils recevront, par mail, mes suggestions personnalisées & mes conseils adaptés pour un séjour Wow au Pays de Saverne !

Comment proposer ce service à mes clients ?

Je complète mes signatures mails avec ce visuel...



La voie verte

- Démarrage des travaux « voirie » : été 2023
- Arrêt sur un tronçon
- Démarrage des travaux « ouvrages d'art » : novembre 2023



Communauté de Communes
du Pays de Saverne

TRAVAUX

ICI

VOTRE COMMUNAUTÉ
DE COMMUNES
INVESTIT POUR VOUS !

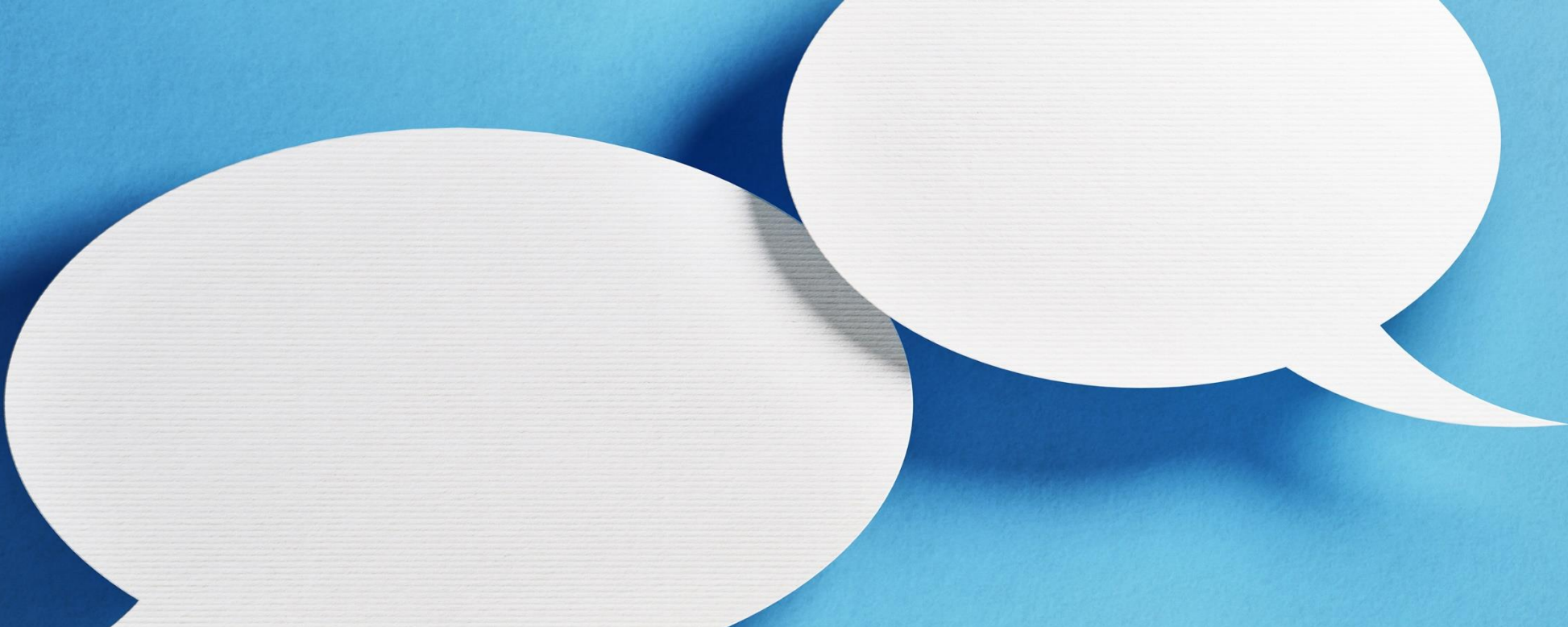
Marc

03 90 29 15 00 batimarcorange.fr









TEMPS D'ÉCHANGE





... *Merci*
**POUR VOTRE PRÉSENCE ET
VOTRE ATTENTION**



PAYS DE
**SA
VER
NE**
TOURISME

 **Communauté de Communes**
du Pays de Saverne